



COUNSEL

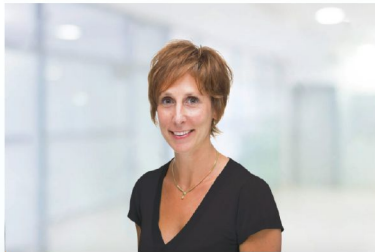
Charlotte DE LEVAL

info@simontbraun.eu

+32 (0)2 543 70 80

PRINT DEZE PAGINA

< Alle advocaten



CONTACT:

+32 (0)2 543 70 80



Commerciële contracten en
buitencontractuele aansprakelijkheid
Geschillenbeslechting

TALEN:

Frans - Nederlands

CHARLOTTE DE LEVAL

Charlotte de Leval is gespecialiseerd in burgerrechtelijke procedures, vermogensrecht en handelsrecht.

Wat deze materies betreft, legt zij zich voornamelijk toe op de klassieke gerechtelijke procedure alsmede op alternatieve geschillenbeslechting (onder meer in het kader van mediatie en bindende derdenbeslissing). Ook verleent zij juridisch advies aangaande deze aangelegenheden.

Charlotte beschikt daarnaast tevens over een uitgebreide expertise in de non-profit sector, alwaar zij advies verleent aan nationale en internationale vzw's, stichtingen, vennootschappen met sociaal oogmerk en regies.

In samenwerking met de andere departementen binnen Simont Braun staat zij cliënten bij in elke fase van hun lopende (publieke of private) project: keuze en incorporatie van de gepaste juridische structuren, wettelijke publiciteitsvereisten, adviesverlening en ondersteuning aangaande zowel functionele als financiële modaliteiten, opvolging van de activiteiten, middelenbeheer en personeelsbeleid, toepasselijke belastingregimes, vereiste autorisatie- en licentieverplichtingen, reorganisatie en vereffening, enz.

Charlotte is (co-)auteur van verscheidene publicaties inzake het verbintenissenrecht.

Licentiate in de rechten (ULB) in 1999

Lid van de Balie van Brussel sinds 1999

NIEUWS

Upcoming innovations in
the rules governing
associations

06 SEP 2018



Upcoming innovations in
the rules governing
associations

06 SEP 2018



Upcoming innovations in
the rules governing
associations

06 SEP 2018



CONTACTEER ONS

+32 2 543 70 80

info@simontbraun.eu

Louizalaan 250 (10), 1050 Brussel, België

Volg Ons



Contacteer ons

VERSTUREN